

BOHUSLAV

Dispozice 5+kk
Podlahová plocha* 184,84 m²
Pozemek 552 m²

Přízemí

1. Obývací pokoj	46,3 m ²
2. Kuchyně	7,4 m ²
3. Toaleta	1,9 m ²
4. Technická místnost	4,3 m ²
5. Zádveří	5,4 m ²
6. Ložnice	19,0 m ²
7. Koupelna	4,3 m ²
8. Šatna	5,1 m ²

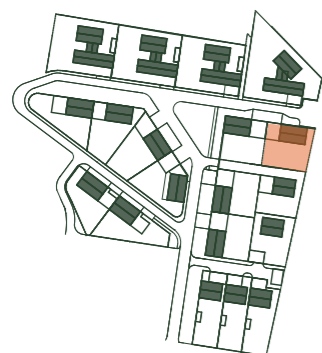
Podkroví

9. Pokoj 1	21,7 m ²
10. Pokoj 2	21,9 m ²
11. Pracovna	13,1 m ²
12. Prádelna	3,4 m ²
13. WC	2,1 m ²
14. Koupelna	10,2 m ²
15. Chodba	9,0 m ²

Plocha domu 175,10 m²

Zahrada

16. Zahradní sklad	12,2 m ²
17. Garáž	50,9 m ²
18. Terasa	
19. Bazén	

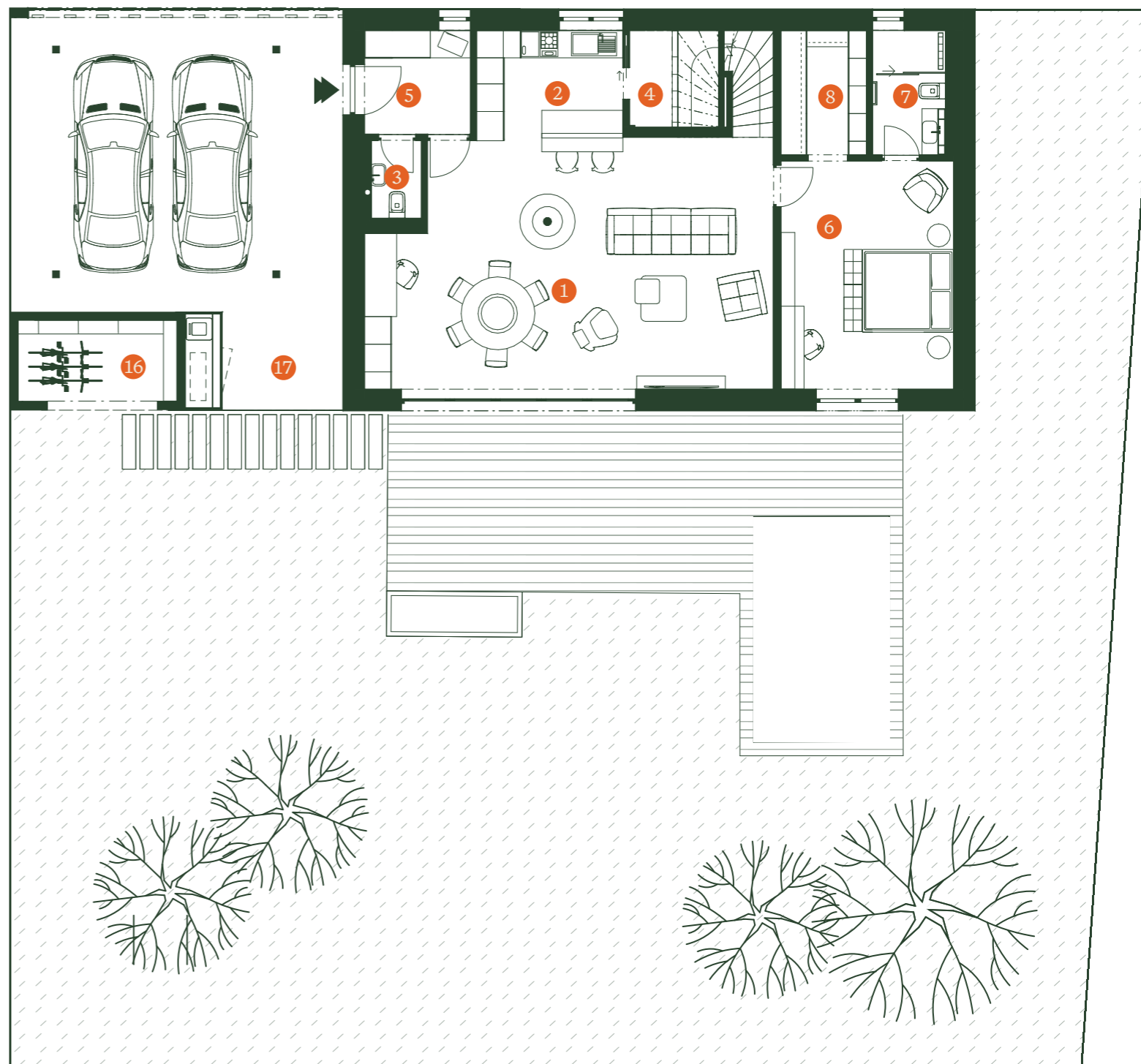


0 5m



Upozornění: Obrázek půdorysů je pouze ilustrační a představuje dispoziční řešení domu. Umístění zařízení domu je uváděno pouze orientačně. Plochy jednotlivých místností se mohou lišit. Investor se zavazuje seznámit klienta se skutečným stavem, dle prováděcí dokumentace.

* Čistá podlahová plocha dle nařízení vlády č. 366/2013



Přízemí a zahrada

BOHUSLAV

2/2

Dispozice 5+kk
Podlahová plocha* 184,84 m²
Pozemek 552 m²

Přízemí

1. Obývací pokoj	46,3 m ²
2. Kuchyně	7,4 m ²
3. Toaleta	1,9 m ²
4. Technická místnost	4,3 m ²
5. Zádveří	5,4 m ²
6. Ložnice	19,0 m ²
7. Koupelna	4,3 m ²
8. Šatna	5,1 m ²

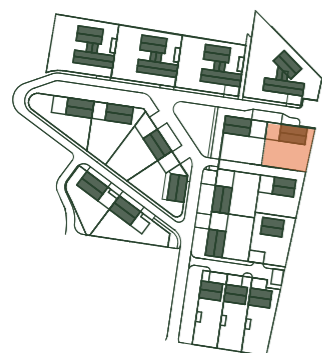
Podkroví

9. Pokoj 1	21,7 m ²
10. Pokoj 2	21,9 m ²
11. Pracovna	13,1 m ²
12. Prádelna	3,4 m ²
13. WC	2,1 m ²
14. Koupelna	10,2 m ²
15. Chodba	9,0 m ²

Plocha domu 175,10 m²

Zahrada

16. Zahradní sklad	12,2 m ²
17. Garáž	50,9 m ²
18. Terasa	
19. Bazén	



0 5m



Upozornění: Obrázek půdorysů je pouze ilustrační a představuje dispoziční řešení domu. Umístění zařízení domu je uváděno pouze orientačně. Plochy jednotlivých místností se mohou lišit. Investor se zavazuje seznámit klienta se skutečným stavem, dle prováděcí dokumentace.

* Čistá podlahová plocha dle nařízení vlády č. 366/2013



Podkroví