

# CTIBOR

1/2

Dispozice 5+kk  
Podlahová plocha\* 187,30 m<sup>2</sup>  
Pozemek 571,0 m<sup>2</sup>

## Přízemí

1. Obývací pokoj	46,3 m <sup>2</sup>
2. Kuchyně	7,4 m <sup>2</sup>
3. Toaleta	1,9 m <sup>2</sup>
4. Technická místnost	4,3 m <sup>2</sup>
5. Zádveří	5,4 m <sup>2</sup>
6. Ložnice	19,0 m <sup>2</sup>
7. Koupelna	4,3 m <sup>2</sup>
8. Šatna	5,1 m <sup>2</sup>

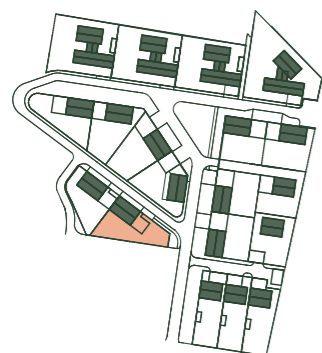
## Podkroví

9. Pokoj 1	21,7 m <sup>2</sup>
10. Pokoj 2	21,9 m <sup>2</sup>
11. Pracovna	13,1 m <sup>2</sup>
12. Prádelna	3,4 m <sup>2</sup>
13. WC	2,1 m <sup>2</sup>
14. Koupelna	10,2 m <sup>2</sup>
15. Chodba	9,0 m <sup>2</sup>

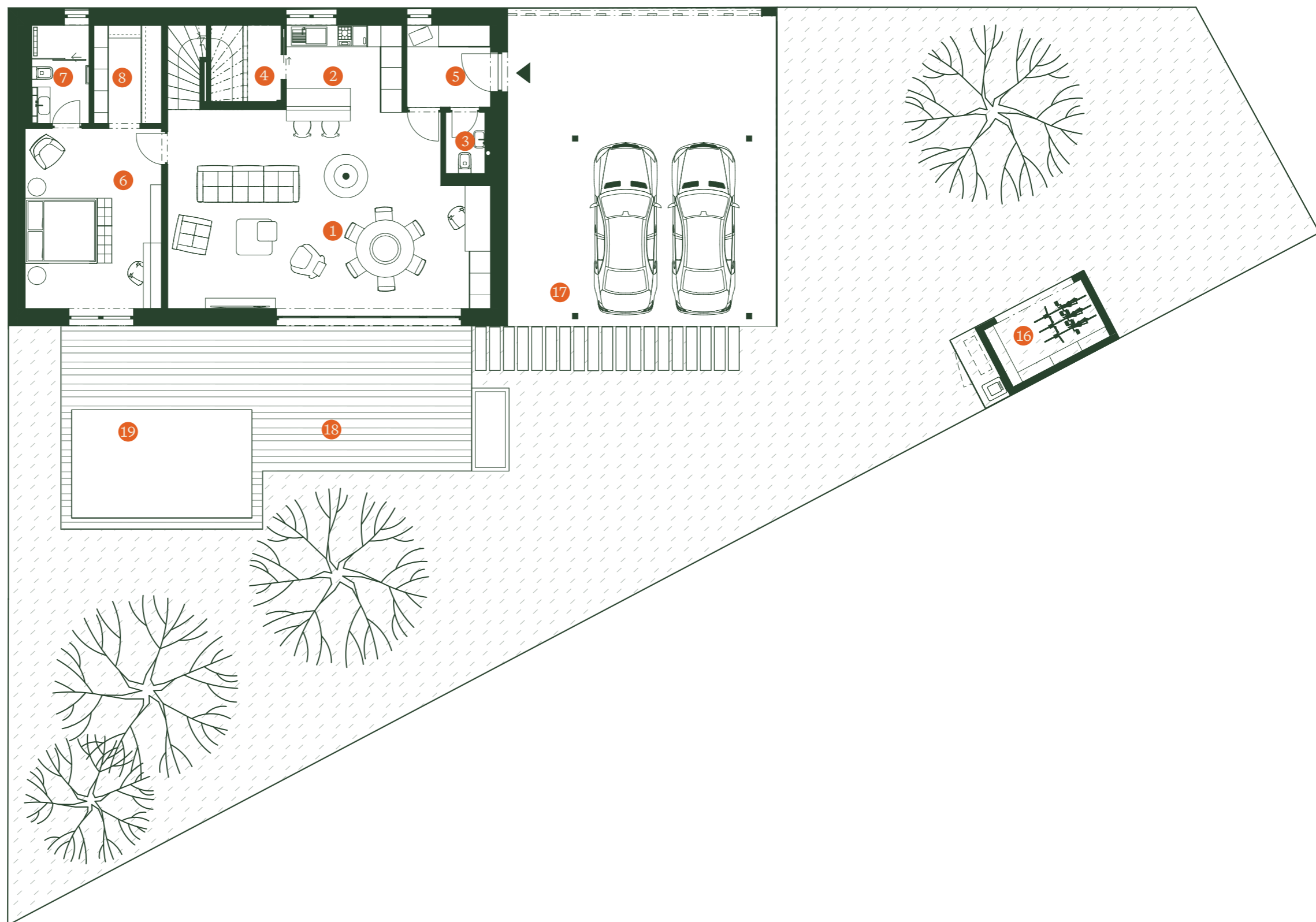
Plocha domu 175,10 m<sup>2</sup>

## Zahrada

16. Zahradní sklad	12,2 m <sup>2</sup>
17. Garáž	65,4 m <sup>2</sup>
18. Terasa	
19. Bazén	



0 5m



Přízemí a zahrada

Upozornění: Obrázek půdorysů je pouze ilustrační a představuje dispoziční řešení domu. Umístění zařízení domu je uváděno pouze orientačně. Plochy jednotlivých místností se mohou lišit. Investor se zavazuje seznámit klienta se skutečným stavem, dle prováděcí dokumentace.

\* Čistá podlahová plocha dle nařízení vlády č. 366/2013

[www.kestranskedvory.cz](http://www.kestranskedvory.cz)



# CTIBOR

2/2

Dispozice 5+kk  
Podlahová plocha\* 187,30 m<sup>2</sup>  
Pozemek 571,0 m<sup>2</sup>

## Přízemí

1. Obývací pokoj	46,3 m <sup>2</sup>
2. Kuchyně	7,4 m <sup>2</sup>
3. Toaleta	1,9 m <sup>2</sup>
4. Technická místnost	4,3 m <sup>2</sup>
5. Zádveří	5,4 m <sup>2</sup>
6. Ložnice	19,0 m <sup>2</sup>
7. Koupelna	4,3 m <sup>2</sup>
8. Šatna	5,1 m <sup>2</sup>

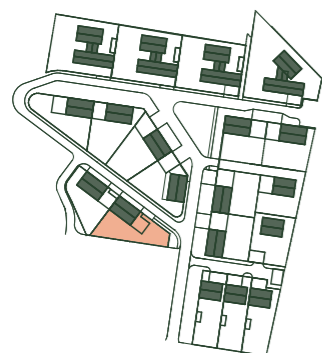
## Podkroví

9. Pokoj 1	21,7 m <sup>2</sup>
10. Pokoj 2	21,9 m <sup>2</sup>
11. Pracovna	13,1 m <sup>2</sup>
12. Prádelna	3,4 m <sup>2</sup>
13. WC	2,1 m <sup>2</sup>
14. Koupelna	10,2 m <sup>2</sup>
15. Chodba	9,0 m <sup>2</sup>

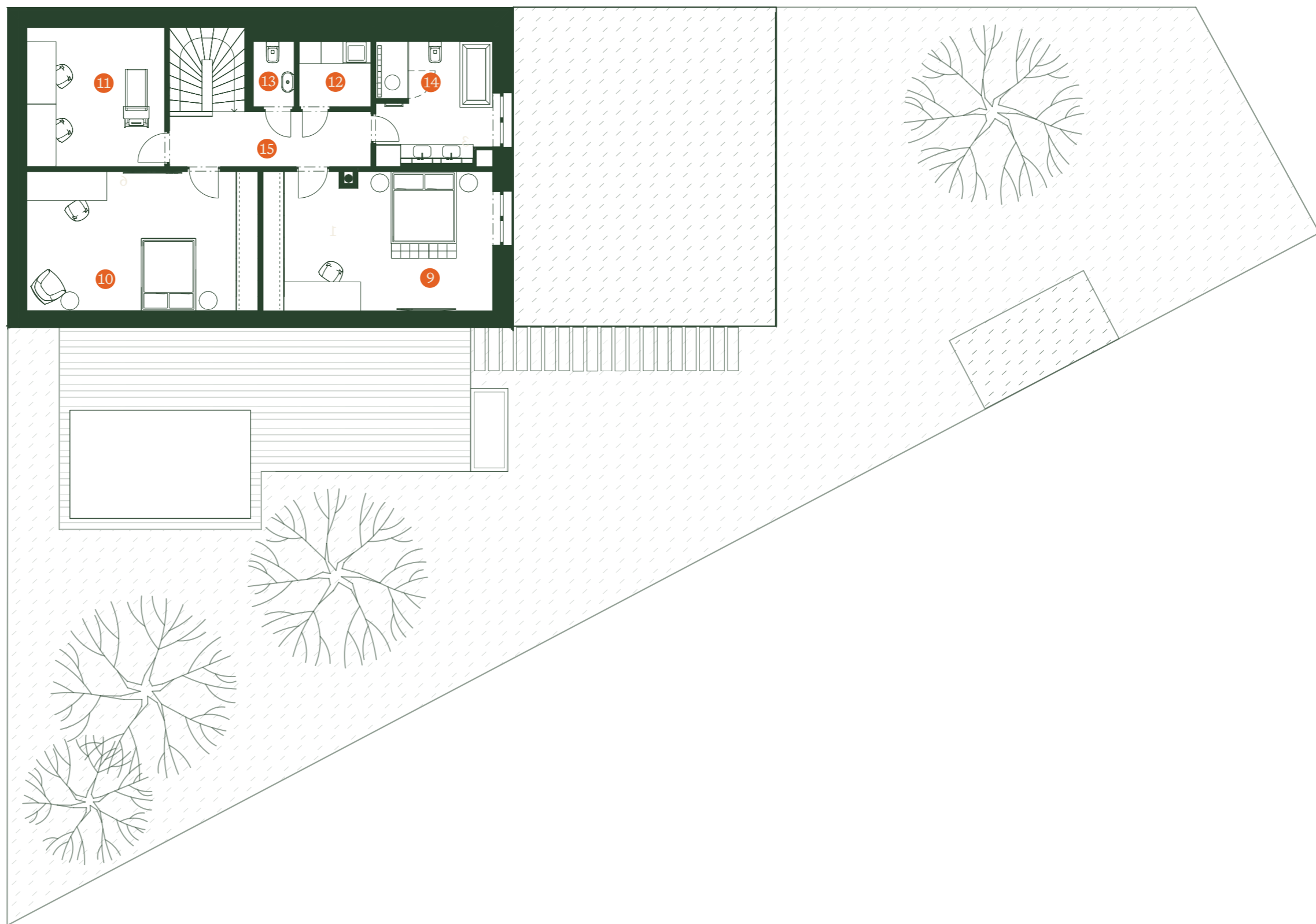
Plocha domu 175,10 m<sup>2</sup>

## Zahrada

16. Zahradní sklad	12,2 m <sup>2</sup>
17. Garáž	65,4 m <sup>2</sup>
18. Terasa	
19. Bazén	



0 5m



Podkroví

Upozornění: Obrázek půdorysů je pouze ilustrační a představuje dispoziční řešení domu. Umístění zařízení domu je uváděno pouze orientačně. Plochy jednotlivých místností se mohou lišit. Investor se zavazuje seznámit klienta se skutečným stavem, dle prováděcí dokumentace.

\* Čistá podlahová plocha dle nařízení vlády č. 366/2013

[www.kestranskedvory.cz](http://www.kestranskedvory.cz)

