

ČESTMÍRA

Dispozice 4+kk
Podlahová plocha* 147,87 m²
Pozemek 507 m²

Přízemí

1. Obývací pokoj 54,8 m²
2. Kuchyně 9,5 m²
3. Toaleta 1,3 m²
4. Technická místnost 4,2 m²
5. Zádveří 6,7 m²

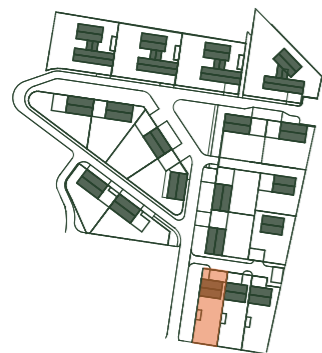
Podkroví

6. Ložnice 13,8 m²
7. Pokoj 1 13,7 m²
8. Pokoj 2 12,0 m²
9. Šatna 3,7 m²
10. Chodba 10,6 m²
11. WC 1,6 m²
12. Koupelna 9,5 m²

Plocha domu 141,4 m²

Zahrada

13. Zahradní sklad 9,9 m²
14. Garáž 50,7 m²
15. Terasa
16. Bazén

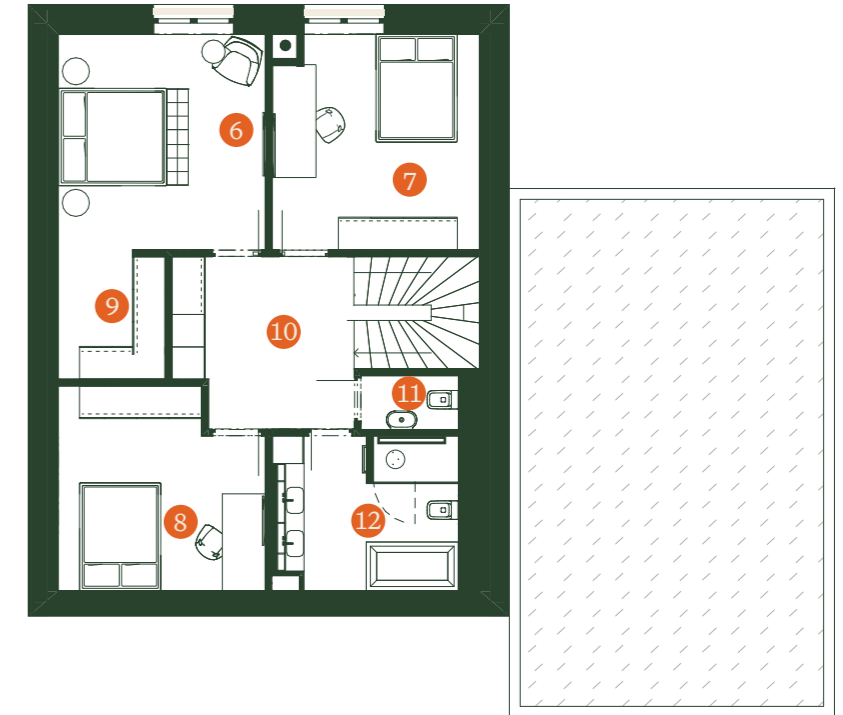


0 5m

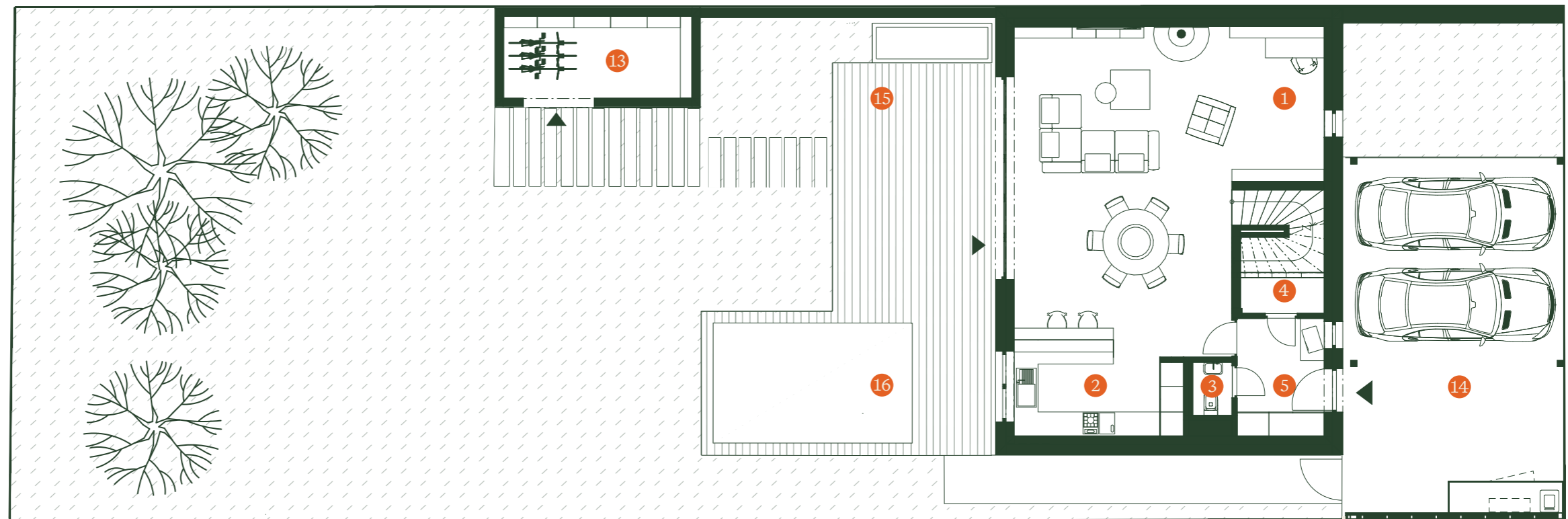


Upozornění: Obrázek půdorysů je pouze ilustrační a představuje dispoziční řešení domu. Umístění zařízení domu je uváděno pouze orientačně. Plochy jednotlivých místností se mohou lišit. Investor se zavazuje seznámit klienta se skutečným stavem, dle prováděcí dokumentace.

* Čistá podlahová plocha dle nařízení vlády č. 366/2013



Podkroví



Přízemí a zahrada