

MIKULÁŠ

Dispozice 6+1
Podlahová plocha* 257,5 m²
Pozemek 959,0 m²

Přízemí

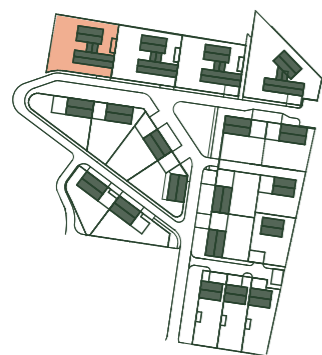
1. Obývací pokoj	42,80 m ²
2. Kuchyně	32,5 m ²
3. Jídlna	27,9 m ²
4. Toaleta	2,6 m ²
5. Umývárna	3,6 m ²
6. Koupelna	5,7 m ²
7. Technická místnost	4,6 m ²
8. Zádveří	11,2 m ²
9. Ložnice	17,5 m ²
10. Šatna 1	6,2 m ²
11. Šatna 2	6,5 m ²
12. Prádelna	7,1 m ²
13. Spíž	4,4 m ²

Podkroví 73,1 m²

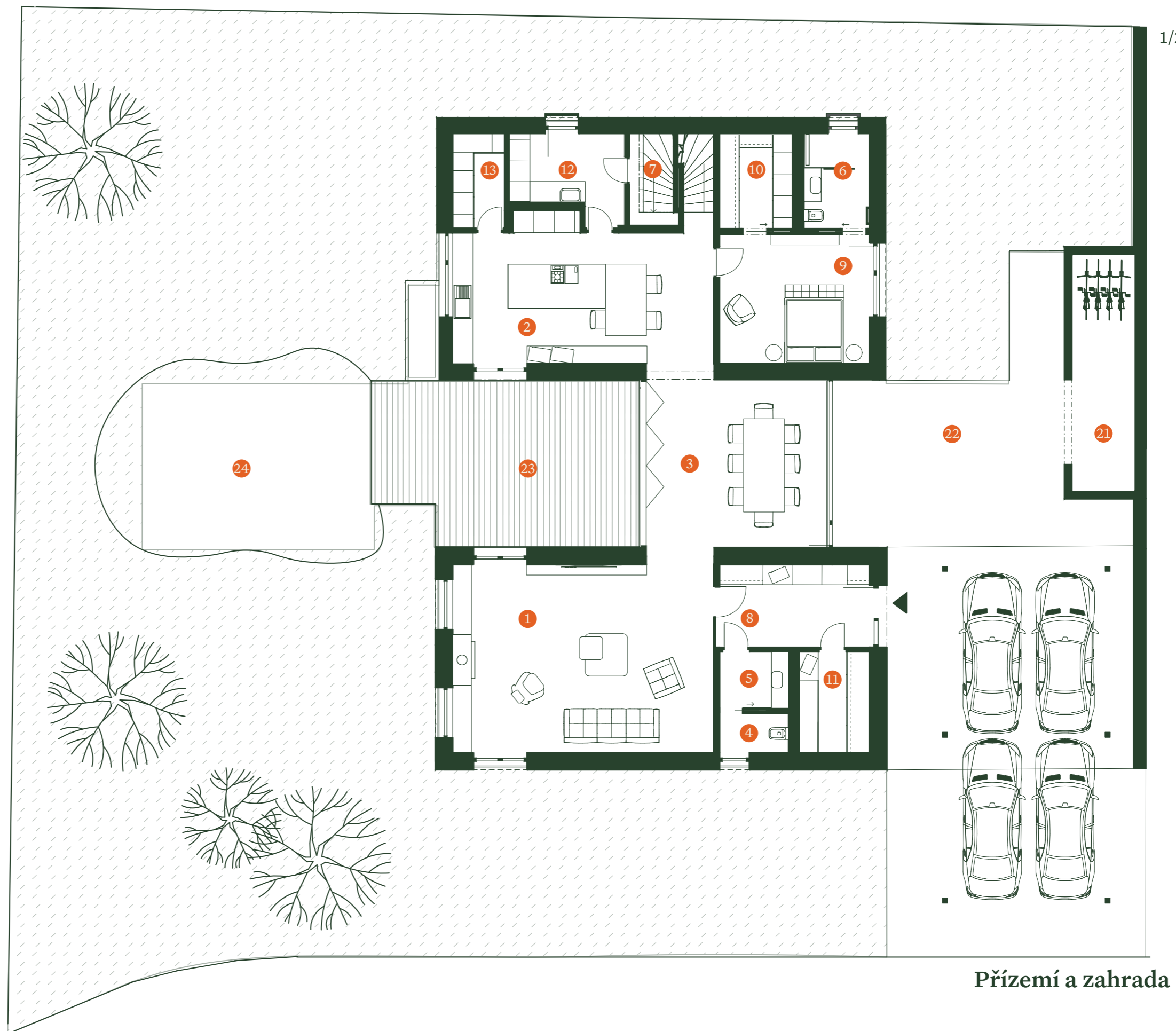
Plocha domu 245,7 m²

Zahrada

21. Zahradní sklad	12,2 m ²
22. Garáž	65,4 m ²
23. Terasa	
24. Jezírko	



0 5m



1/2

Přízemí a zahrada

Upozornění: Obrázek půdorysů je pouze ilustrační a představuje dispoziční řešení domu. Umístění zařízení domu je uváděno pouze orientačně. Plochy jednotlivých místností se mohou lišit. Investor se zavazuje seznámit klienta se skutečným stavem, dle prováděcí dokumentace.

* Čistá podlahová plocha dle nařízení vlády č. 366/2013

www.kestranskedvory.cz



MIKULÁŠ

Dispozice 6+1
Podlahová plocha* 257,5 m²
Pozemek 959,0 m²

Přízemí 172,6 m²

Podkroví

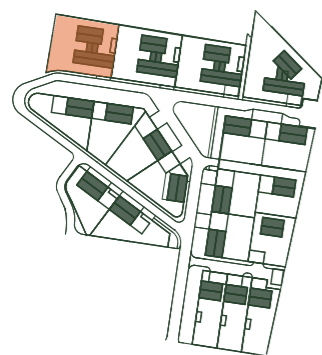
14. Pokoj 1 18,8 m²
15. Pokoj 2 18,6 m²
16. Pracovna 14,0 m²
17. Chodba 9,1 m²
18. WC 2,0 m²
19. Koupelna 10,6 m²

20. Půda 67,8 m²

Plocha domu 245,7 m²

Zahrada

21. Zahradní sklad 12,2 m²
22. Garáž 65,4 m²
23. Terasa
24. Jezírko

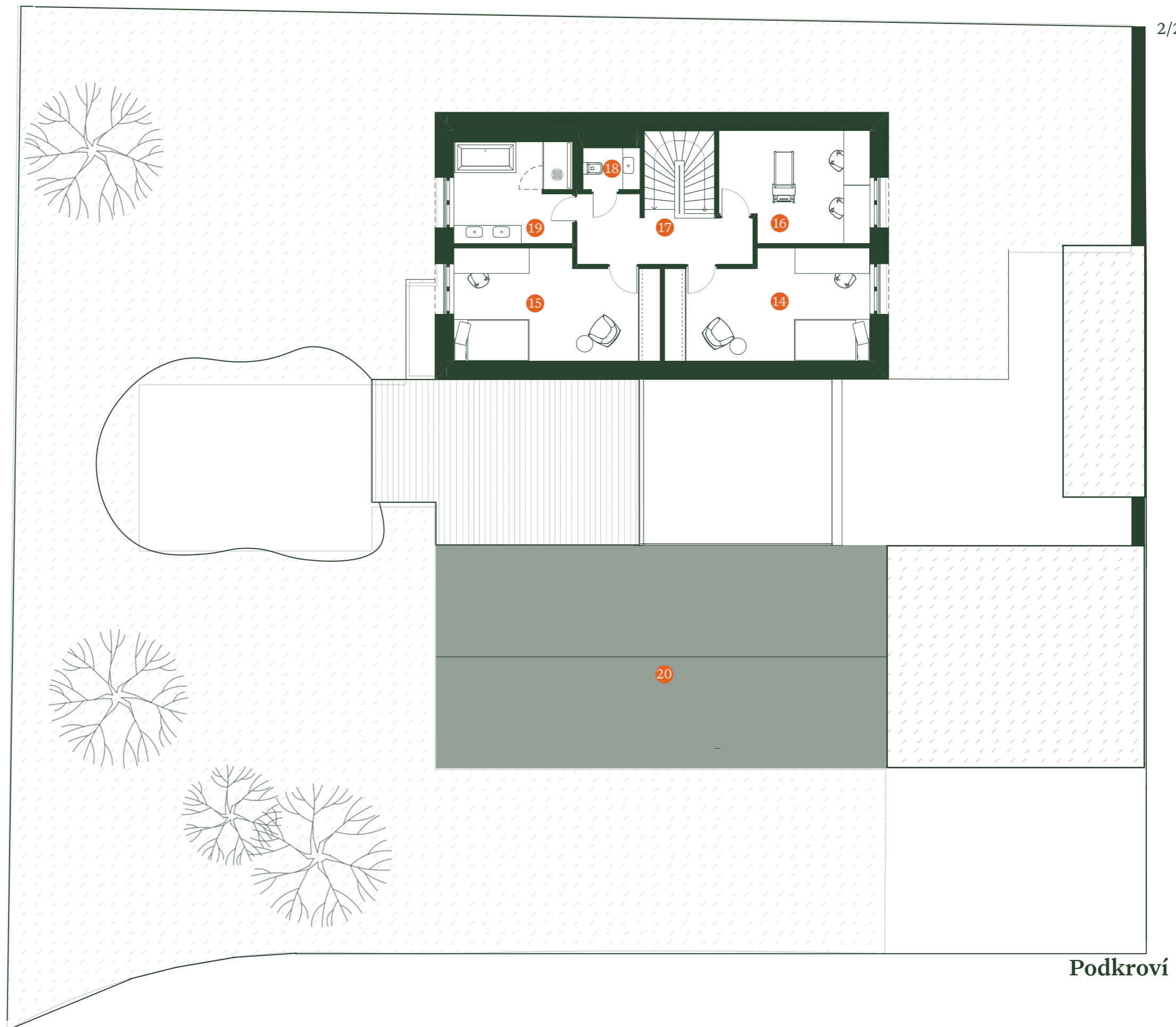


0 5m



Upozornění: Obrázek půdorysů je pouze ilustrační a představuje dispoziční řešení domu. Umístění zařízení domu je uváděno pouze orientačně. Plochy jednotlivých místností se mohou lišit. Investor se zavazuje seznámit klienta se skutečným stavem, dle prováděcí dokumentace.

* Čistá podlahová plocha dle nařízení vlády č. 366/2013



2/2

Podkroví